



Sika SyntiChape®

Sika SyntiChape®  
CHAPE AUTONIVELANTE  
BASE ANHYDRITE

BUILDING TRUST



## UNE SOLUTION SIMPLE ET PRÊTE À L'EMPLOI

*Les modes constructifs évoluent au fil des innovations et des réglementations. Les habitudes de travail sur chantier accompagnent ces évolutions et la transition des chapes sèches aux chapes fluides en fait partie. Sika a développé une expertise chapes autonivelantes depuis plus de 10 ans au travers de ses différents produits sous Avis Techniques. Plus de 300 applicateurs partout en France ont abandonné la méthode traditionnelle pour adopter les chapes Sika.*

### DES AVANTAGES DE LA CONCEPTION À LA MISE EN ŒUVRE

#### DES AVANTAGES NOTOIRES PAR RAPPORT À LA CHAPE TRADITIONNELLE POUR L'ENTREPRISE APPLICATRICE

- Un produit prêt à l'emploi livré directement sur chantier.
- Un suivi qualité rigoureux du produit et de la production.
- Une facilité et rapidité de mise en œuvre sur site avec une pompe à chape.
- Une optimisation du temps de travail et des équipes sur chantier grâce à la vitesse d'application du produit (100m<sup>2</sup>/h) sans joint jusqu'à 1 000 m<sup>2</sup> hors plancher chauffant et 300 m<sup>2</sup> sur plancher chauffant.
- Moins de pénibilité sur chantier et un confort de travail en position debout.
- Un chantier accessible par les différents corps d'état dès 72 h après le coulage.
- Diminution voire suppression du ponçage avant pose du revêtement avec l'ajout de l'additif Sika Syntigrip dans la formule.
- Aucun déchet ou pollution sur chantier.
- Un accompagnement et une formation Sika pour les applicateurs avec un agrément annuel.
- Un club Applicateurs et une valorisation de notre réseau sur [www.chapesika.fr](http://www.chapesika.fr).



#### LES CENTRALES À BÉTON AU CŒUR DU CONCEPT

- Une méthode de fabrication simple et maîtrisée avec l'accompagnement Sika pour l'élaboration de la formule à partir des matériaux présents sur site.
- Une offre à valeur ajoutée et des produits techniques proposés aux entrepreneurs.
- Un produit qui s'intègre dans une démarche HQE. Liant issu de matière première recyclée ce qui diminue le bilan carbone de la chape.
- Avec les chapes autonivelantes les centrales accompagnent leur client du gros œuvre jusqu'au second œuvre.
- Les chapes Sika permettent aux centrales à béton d'être présentes même sur les chantiers pour lesquels le matériau béton n'a pas été sélectionné en gros œuvre.
- Un accompagnement pour le suivi qualité des chapes via un espace dédié sur [www.chapesika.fr](http://www.chapesika.fr).
- Un soutien Sika pour le développement du réseau d'applicateurs.



## CHAPE AUTONIVELANTE ANHYDRITE

### CARACTÉRISTIQUES TECHNIQUES

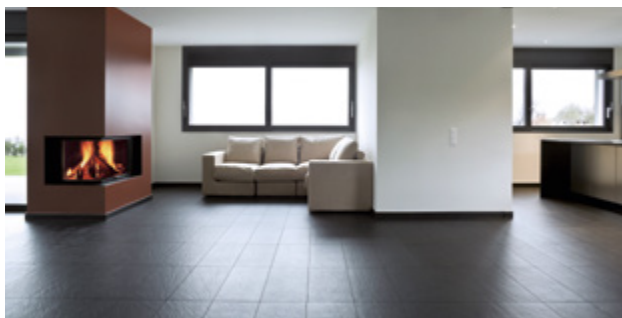
Sika SyntiChape® est un mortier autonivelant C20F4 (résistances > 20 MPa en compression et > 4 MPa en flexion) sous Avis Technique CSTB. Elle s'utilise en neuf comme en rénovation avec ou sans plancher chauffant.

Sika SyntiChape®	Type de chape	Classement UPEC	Classe de résistance	Plage d'étalement	Plancher chauffant	
					PCE*	PRE**
	Chape anhydrite	U4P3E2C2	C20F4	22 à 26 cm	Oui	Non
Sika SyntiChape®	Pose adhérente	Pose désolidarisée	Pose sur isolant, hors P4			
			SC1	SC2	PCE*	PRE**
Utilisation des fibres		Non	Non	Non	Non	Non
Epaisseur minimale	Non autorisé	2,5 cm sur P2 3 cm sur P3	3,5 cm sur P2 4 cm sur P3	4 cm sur P2 4,5 cm sur P3	2,5 cm au-dessus des plots	Non autorisé

### CHAPES SIKA + MORTIERS COLLES CECECOL : DES SYSTÈMES CLÉ EN MAIN ET CERTIFIÉS

Sika SyntiChape® est régulièrement appliquée sous du carrelage. Afin de faciliter la mise en œuvre du carrelage par la profession nous avons établi un guide de compatibilité des colles à carrelage Cegecol avec la chape Sika SyntiChape®.

Primaires et ragréages Cegecol recommandés sur chape Sika	Locaux P2/P3		
	Hors chauffage au sol	PCE*	PRE**
Sika SyntiChape®	Cegeprim AN + Superplan RN ou Cegecol AP		Non autorisé
Mortiers colles Cegecol recommandés sur chape Sika	Locaux P2/P3		
	Hors chauffage au sol	PCE*	PRE**
Sika SyntiChape®	Carrofluid SCA ou Cegeprim AN ou Carrosouple HP		Non autorisé



### COMPATIBLE AVEC TOUS LES REVÊTEMENTS DE SOL

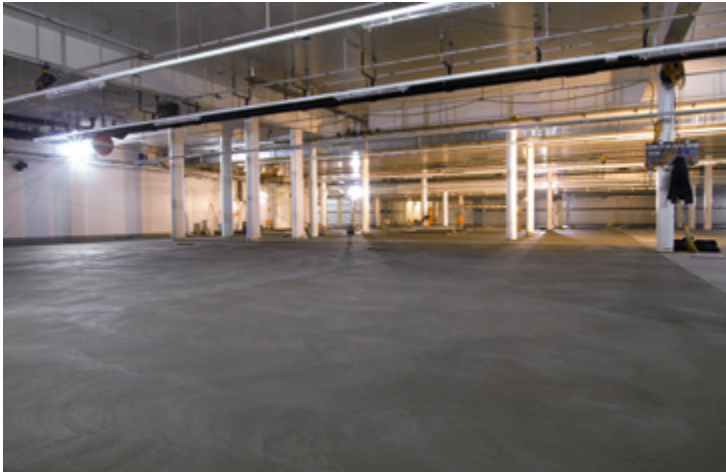
Les revêtements associés à la Sika SyntiChape® sont les mêmes que ceux admis sur une chape ciment traditionnelle conformément au DTU 26.2 :

- carrelage collé,
- parquet traditionnel collé ou flottant,
- revêtement plastique,
- revêtement textile perméable ou imperméable,
- peinture de sol,
- revêtement coulé (base résine).

## DOMAINES D'APPLICATION

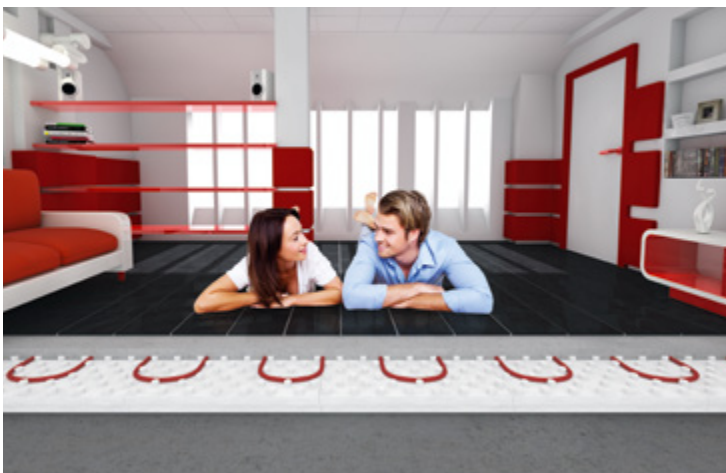
Sika SyntiChape® s'applique pour tous types de constructions. Particulièrement adapté pour les surfaces importantes, elle s'applique cependant pour de multiples autres bâtiments :

- logement collectif,
- galerie marchande piétonne (hors supermarché, hypermarché),
- établissements scolaires, Hôtellerie et EPHAD,
- établissement culturels,
- maisons individuelles...



## LES TYPES DE CHAPES REALISABLES AVEC SIKA SYNTICHAPE®

- Les chapes adhérentes.
- Les chapes désolidarisées sur polyane.
- Les chapes flottantes sur isolant thermique et/ou acoustique.
- Les chapes sur plancher chauffant (hors plancher rayonnant électrique).



## LA GARANTIE D'UN PRODUIT FIABLE ET EFFICACE

### PROCÉDÉ SOUS AVIS TECHNIQUE N°13/14-1261



**Le suivi qualité est indissociable des chapes Sika contrairement aux chapes traditionnelles.**

L'avis technique Sika SyntiChape® assure la garantie d'un suivi qualité de la chape, de sa fabrication en centrale à béton jusqu'à sa mise en oeuvre sur chantier par l'applicateur.

La formulation de la chape est mise au point par notre laboratoire de recherche avec les matériaux disponibles sur la centrale à béton, afin d'en garantir les performances techniques spécifiées dans l'Avis Technique (résistances, fluidité...).

La centrale à béton assure, lors de sa production, une traçabilité et un contrôle régulier des produits livrés sur chantier.

La mise en oeuvre de la chape autonivelante est, quant à elle, réalisée par un réseau d'applicateurs formés et diplômés à l'utilisation de ce procédé.

Afin de faciliter le suivi qualité régulier des chapes Sika, les centrales à béton agréées disposent d'un espace dédié et personnel sur [www.chapesika.fr](http://www.chapesika.fr).

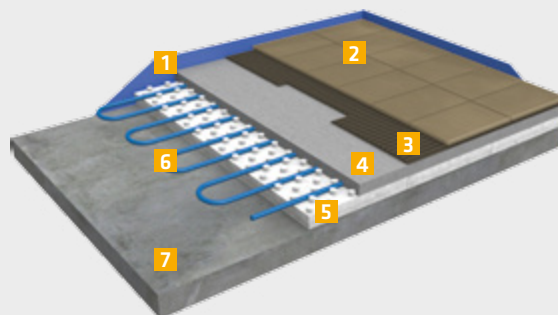
### CHAPE + PLANCHER CHAUFFANT : LE DUO ENERGETIQUE GAGNANT

Sika SyntiChape® est régulièrement utilisé sur chantier en couplage avec une solution de sols chauffants ou réversibles pour plusieurs raisons :

- atteindre les niveaux d'exigence de la RT 2012,
- construction BBC,
- choix d'un meilleur rendement et confort thermique du sol par les utilisateurs du bien.

**Sika SyntiChape est le compromis idéal entre un rendement efficace du plancher chauffant et une inertie permettant de garantir le confort d'été, pour plusieurs raisons :**




- meilleur enrobage des tuyaux ou câble du fait de la fluidité du produit,
- conductivité thermique garantie par l'avis technique  $\geq 1,2 \text{ W/m.K}$ ,
- conductivité thermique fréquemment constatée :  $1,8 \text{ W/m.K}$
- une épaisseur garantissant l'inertie suffisante pour le confort d'été.



- 1 Bande compressible
- 2 Carrelage
- 3 Mortier colle Cegecol ou équivalent
- 4 Sika SyntiChape®
- 5 Isolant
- 6 Cable chauffant (système eau chaude)
- 7 Dalle avec ou sans chape de ravoilage

## GUIDE DE CHOIX DES CHAPES FLUIDES

Selon leurs problématiques de chantiers, nos applicateurs peuvent faire le choix parmi nos chapes fluides dès lors qu'ils ont été préalablement formés.

Sika SyntiChape®	Sika ViscoChape®	Sika LevelChape® HCS
<ul style="list-style-type: none"> <li>■ Joints tous les 1000 m<sup>2</sup> hors plancher chauffant et 300 m<sup>2</sup> sur plancher chauffant</li> </ul>	<ul style="list-style-type: none"> <li>■ Joints tous les 80 m<sup>2</sup> hors plancher chauffant et 40 m<sup>2</sup> sur plancher chauffant</li> </ul>	<ul style="list-style-type: none"> <li>■ Joints tous les 60 m<sup>2</sup></li> </ul>
<ul style="list-style-type: none"> <li>■ Planchers chauffants sauf PRE</li> </ul>	<ul style="list-style-type: none"> <li>■ Tous types de planchers chauffants</li> </ul>	<ul style="list-style-type: none"> <li>■ Pas de plancher chauffant</li> </ul>
<ul style="list-style-type: none"> <li>■ Collectif</li> <li>■ Tertiaire</li> <li>■ Infrastructures publiques</li> </ul> 	<ul style="list-style-type: none"> <li>■ Maison individuelle</li> <li>■ Collectif</li> <li>■ Tertiaire</li> </ul> 	<ul style="list-style-type: none"> <li>■ Marché de volume</li> <li>■ Pavillonneurs</li> <li>■ HLM</li> <li>■ Collectif</li> <li>■ Tertiaire</li> </ul> 

# SIKA, L'ADJUVANTIER QUI DONNE VIE À VOS PROJETS



**BÉTON PRÊT À L'EMPLOI**



**CHAPES AUTONIVELANTES**



**BÉTON PRÉFABRIQUÉ**



**TUNNELS ET TRAVAUX SOUTERRAINS**



**BÉTON ARCHITECTURAL**



**BÉTON ÉTANCHE**



**INDUSTRIE DU CIMENT**



**BÉTON ESTHÉTIQUE**



**BÉTON D'INFRASTRUCTURE ET  
OUVRAGES D'ART**

## ACTIVITÉ BPE PRÉFA GRANDS CHANTIERS

84, rue Édouard Vaillant - 93350 Le Bourget  
Tél.: 01 49 92 80 45 - Fax : 01 49 92 81 21  
bpe@fr.sika.com

## Région Nord-Est

### Région Nord-Ouest

6, rue de la Longeraie - 35760 Saint Grégoire  
Tél.: 02 99 87 12 87 - Fax : 02 99 87 12 86

## Région Sud-Est

### Région Sud-Ouest

ZI du Broteau - Rue du Broteau - 69540 Irigny  
Tél.: 04 72 89 07 40 - Fax : 04 78 70 96 49



Avant toute utilisation, veuillez consulter la version la plus récente des notices produits disponibles sur [www.sika.fr](http://www.sika.fr).



## SIKA FRANCE S.A.S.

Siège social  
101, rue de Tolbiac  
75013 Paris  
[www.sika.fr](http://www.sika.fr)

**BUILDING TRUST**

